

FICHA DE DATOS

Hycrete MC1000+

Migración del inhibidor de corrosión de doble acción y aditivo impermeabilizante

DESCRIPCIÓN DEL PRODUCTO

Hycrete MC1000+ es un aditivo para concreto impermeabilizante e inhibidor de la corrosión migratorio patentado de doble acción que ofrece un rendimiento líder en la industria. Hycrete MC1000+ protege el concreto y el acero de dos maneras:

a) Migra para formar una capa protectora pasivante en la superficie del acero de refuerzo que reduce drásticamente el inicio y la propagación de la corrosión. Protege las armaduras incluso en hormigón fisurado.

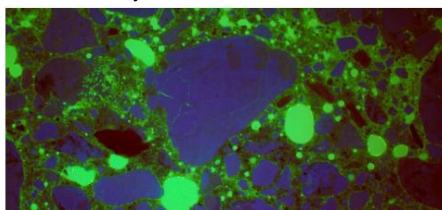
b) Mantiene el agua y los agentes corrosivos fuera del concreto al reducir la absorción a un nivel industrial bajo en comparación con el concreto de control.

El aditivo Hycrete MC1000+ en concreto proporciona una barrera efectiva, robusta y permanente contra el ingreso de agua y cloruro que no se degrada y nunca requiere una nueva aplicación. El concreto tratado con Hycrete MC1000+ supera a todos los inhibidores de acción simple y mezclas de concreto de alto rendimiento (HPC) que incluyen humo de sílice, cenizas volantes, escoria y nitrito de calcio.

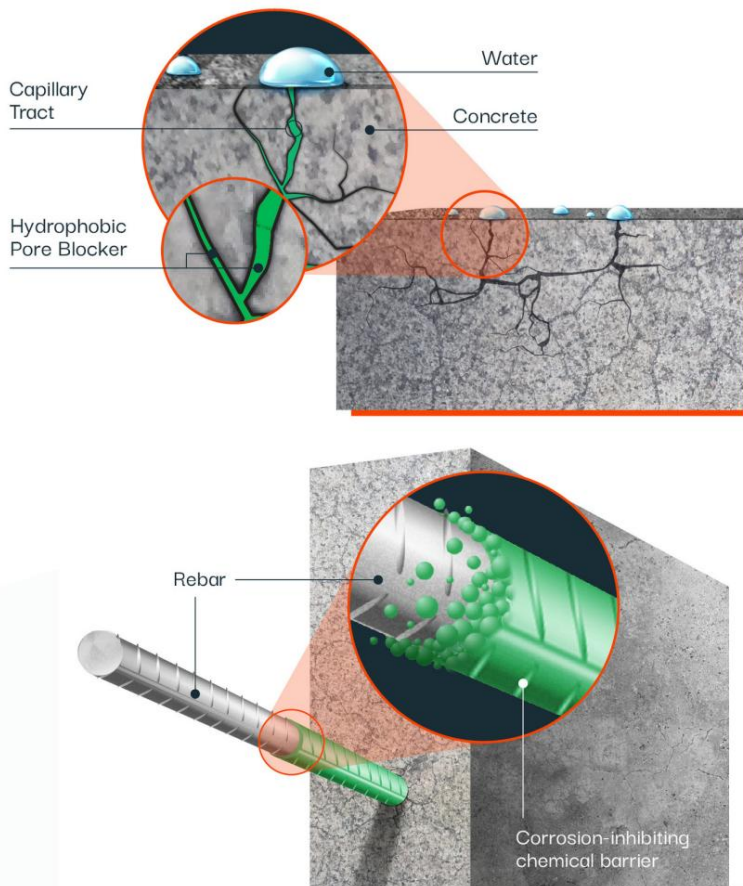
USOS Y APLICACIONES

- Puentes e infraestructura vial
- Represas, Embalses y Agua y Sistemas de aguas residuales
- Puertos y Estructuras Marinas
- pilotes
- Túneles
- Pistas del aeropuerto
- Sistemas ferroviarios y de metro
- Infraestructura de energía y telecomunicaciones
- Estructuras de estacionamiento

Inhibidor de corrosión migratorio
Hycrete en acción.



Fluorescencia Pruebas de microscopía realizadas por el Instituto Sueco de Investigación del Concreto.



BENEFICIOS CLAVE

- Alto rendimiento de doble acción: inhibidor de corrosión migratorio e impermeabilizante. Proporciona protección tanto anódica como catódica.
- Hycrete MC1000+ mejora significativamente la durabilidad del hormigón.
- Nivel de rendimiento líder en la industria con una reducción de hasta 7 veces en la absorción de agua.
- Migra para formar una capa protectora alrededor del refuerzo de acero.
- Curación mejorada de grietas de hasta 0,4 mm.
- Aumenta la resistividad eléctrica del hormigón.
- La forma líquida significa un rendimiento más consistente y una dosis verificable.
- Rendimiento neutro del tiempo de fraguado del hormigón.
- Fácil de usar, sin problemas de trabajabilidad.

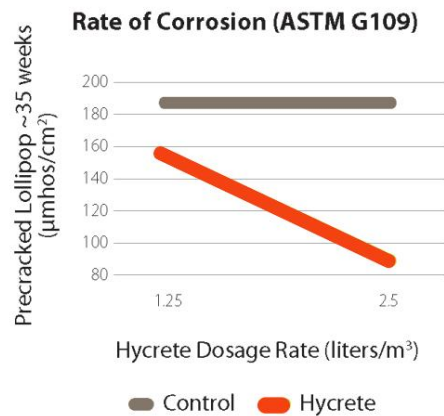
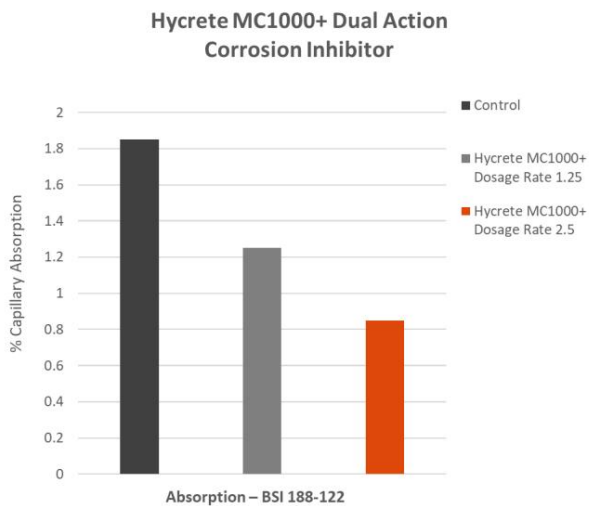
CARACTERÍSTICAS DEL PRODUCTO

- NSF/ANSI 61: aprobado para uso en tanques de agua potable.
- Compatible con equipos de medición de aditivos estándar.
- Cradle to Cradle™ certificado por MBDC.
- No tóxico, sin COV.

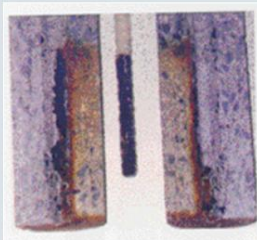
RENDIMIENTO DEL PRODUCTO*

Absorción de agua	BSI 1881-122	Menos del 1% de absorción, hasta siete veces reducción en comparación con el control.
Absorción capilar	ASTM C1585	Hasta un 60% de reducción a los 7 días.
Protección contra la corrosión	ATSM G109 ASTM C1556	Protección demostrada contra la corrosión de las barras de refuerzo y penetración de cloruro sobre el control. (Ver Hycrete Resumen de la prueba.)
Permeabilidad/hidrostática presión	DIN 1048 BS EN 12390-8	Pasa DIN 1048; Reducción de hasta un 70% de la permeabilidad.
Curación de grietas	ASTM C597	Hycrete cura más rápido y más completamente en comparación con hormigón sin tratar.
Fijar tiempo	ASTM C403	Establecer neutral
Contracción por secado	ASTM C157	Neutral
Depresión	ASTM C143	Neutral
Trabajabilidad	N / A	Excelente
Efecto sobre el color del hormigón.	N / A	Ninguno
Fuerza compresiva	ASTM C39	Es posible que sea necesario reducir las proporciones agua/cemento para tener en cuenta posible, disminuciones menores de fuerza asociadas con algunos materiales. Realizar mezclas de prueba.
Agua potable	NSF/ANSI 61	Aprobado para uso en tanques de agua potable de 50,000 galones o mayores y tuberías de 84" de diámetro y mayores.
Adhesión	ASTM C1583, ASTM C1072, ASTM D3359	Neutral; sin efectos adversos sobre la adherencia con el hormigón.

*Todos los beneficios y resultados se basan en resultados de pruebas reales. Los resultados pueden variar según los diseños de mezcla de concreto, Hycrete Endure CP (anteriormente X1000) dosis u otros factores.



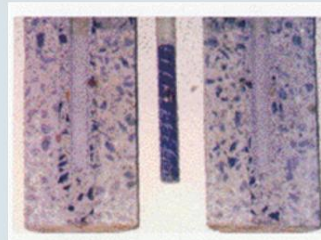
* Test was conducted by the Joint Highway Research Advisory Council of UConn & CDOT



Control



Nitrato de calcio



Hycrete

Pruebas visuales de corrosión de refuerzo de acero en hormigón sometido a exposición al cloruro.

Fuente: Universidad de Connecticut

PROPIEDADES Y CARACTERÍSTICAS GENERALES

<p>Características físicas: Forma: Líquido Gravedad específica: 1,05 Contenido de cloruro: Nulo pH: 8,5</p>	<p>Compatibilidad:</p> <ul style="list-style-type: none"> • La mayoría de los aditivos para hormigón • La mayoría de los cementos Portland o sus sustitutos, incluidas las cenizas volantes y los GGBS (escoria). • Mezclas y aplicación de hormigón proyectado. • La mayoría de los selladores aplicados en superficies y sistemas de protección de membranas externas
<p>Dosis recomendada: 1,0 a 4,0 litros por metro cúbico de hormigón</p>	
<p>Presentación: baldes de 5 galones (18,92 litros); bidones de 55 galones (208,19 litros); contenedores de 275 galones (1.040,99 litros); entrega en cisterna a granel</p>	
<p>Almacenamiento y manipulación: Almacenar por encima de 32 °F (0 °C) y por debajo de 120 °F (48 °C). Puede producirse una ligera floculación con el tiempo debido a las reducciones del pH. Dicha floculación no afecta el desempeño del producto. El producto debe mezclarse completamente antes de su uso.</p>	

Notas

- Para mezclas de concreto con aire incluido, hable con su representante local de Hycrete para conocer el diseño de mezcla adecuado.
- El usuario debe realizar mezclas de prueba antes de la colocación y hacer los ajustes necesarios al diseño de la mezcla según sea necesario.
- Si considera dosis distintas a las recomendadas, comuníquese con el Servicio Técnico antes de su uso.

Seguridad

- Hycrete MC1000+ es un material a base de agua y no debe tragarse ni entrar en contacto con la piel o los ojos. Utilice guantes y gafas de protección adecuados. Si el material entra en contacto con la piel, lávese inmediatamente con agua y jabón. En caso de contacto con los ojos, enjuagar inmediatamente con suficiente agua y buscar asistencia médica. En caso de ingestión, busque atención médica inmediata. Para obtener más información, consulte la Ficha de datos de seguridad del material.

Documentos relacionados

- Instrucciones de mezcla de Hycrete
- Hoja de datos de seguridad de Hycrete - Hycrete M1000+
- mezclas de concreto con aire incluido, hable con su representante local de Hycrete para conocer el diseño de mezcla adecuado.
- Resumen de pruebas de Hycrete



Hycrete, Inc. | 14 Spielman Rd | Fairfield, Nueva Jersey 07004 EE. UU. | Teléfono: (+1) 201.386.8110 | Fax: (+1) 201.386.8155 | www.hycrete.com Copyright ©

2022 Hycrete, Inc. Todos los derechos reservados. Hycrete, Inc. y el logotipo de Hycrete son marcas comerciales de Hycrete, Inc.

Hycrete garantiza que sus productos están libres de defectos de fabricación y, cuando se aplican de acuerdo con las especificaciones y las instrucciones de aplicación actuales, funcionarán como se indica en su literatura del producto.

Descargo de responsabilidad: La información y recomendaciones relacionadas con la aplicación y el uso final de los productos Hycrete se basan en datos que Hycrete, Inc. considera verdaderos y precisos y deben ser utilizados para la consideración, examen y confirmación de los usuarios, pero Hycrete, Inc. no garantiza los resultados adquiridos. Los materiales, composiciones y entornos del sitio son variados y no

La garantía puede derivarse de esta información, de cualquier recomendación escrita o de cualquier otra guía ofrecida. Todos los pedidos se aceptan sujetos a los términos de venta y entrega de Hycrete, Inc. Siempre se debe hacer referencia a las copias de la versión más reciente de la Hoja de datos del producto y están disponibles previa solicitud. Consulte la hoja de garantía para obtener detalles sobre la garantía (disponible previa solicitud).

pedido). Protegido por una o más de las siguientes patentes estadounidenses: 7.261.923; 7.381.252; 7.407.535; 7.498.090; 7.513.948 y 7.670.415. Patentes adicionales pendientes y/o emitidas en EE. UU.

e internacionalmente.

1002002-DIC22